



sincro

soga  energyteam

avrterm

digital AVR management software

dbL.

digital AVR by Sincro



sincro

soga  energyteam

Benvenuti nell'era digitale
Welcome in the digital era

avrterm
digital AVR management software

dbL.
digital AVR by Sincro

Benvenuti nell'era digitale

Non è un optional il nuovo AVR digitale DBL-1 fornito di serie sugli alternatori SK315/355 e SK400/450




Si chiama DBL-1 ed è il nuovo AVR digitale a microprocessore che SINCRO ha sviluppato per la sua gamma di alternatori brushless.

Il nuovo regolatore è già montato di serie su tutti gli alternatori SK315/355 e SK400/450 (da 350 a 1600 kVA) senza sovrapprezzo ed è già in previsione di estendere l'applicazione anche ai modelli della serie SK250 e JB4 (oggi questo è possibile solo su richiesta).

Con il nuovo AVR digitale è possibile ottenere una maggiore stabilità della tensione oltre che una migliore performance in risposta alle variazioni dinamiche del carico e della velocità di rotazione impressa.

La maggiore innovazione tecnologica introdotta con il



nuovo regolatore digitale è l'**evoluta capacità di dialogo e di supervisione della macchina**. Possono essere **visualizzati e controllati tutti i parametri fondamentali di funzionamento** dell'alternatore sia localmente che da remoto.

L'AVR DBL-1 è infatti dotato di una porta seriale RS485 che permette la comunicazione con un PC locale collegato direttamente via cavo e da questo con un PC remoto.

Tramite l'apposito AVR Management Software è possibile visualizzare in maniera sia numerica che grafica tutti gli stati, gli allarmi e le misure fondamentali dell'alternatore.

L'applicativo permette inoltre di modificare le configurazioni, le soglie e le tarature dei parametri caratteristici di funzionamento della macchina. I dati vengono memorizzati in uno storico e sono esportabili in formato excel.

Welcome in the digital era

The new digital AVR DBL-1 is now standard equipped on SK315/355 and SK400/450 alternators



DBL-1 is the name of the new digital AVR with microprocessor that SINCRO has developed for its brushless alternators range.

The new regulator is now supplied as standard on all SK315/355 and SK400/450 alternators (from 350 to 1600 kVA) at no extra charge and will be extended in the future to the SK250 and JB4 series (at present it is available only as option). **With the new digital AVR it is possible to obtain a greater stability of the output voltage and a better performance in response to the fast variations of the load and of the rotating speed.**

The most important technological innovation offered by the new digital regulator is the **highly developed**



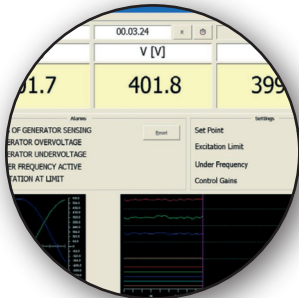
capacity for both dialogue and supervision of the machine.

All fundamental parameters of functioning of the alternator can be viewed and controlled both locally and remotely. As a matter of fact the DBL-1 AVR has a serial connection RS485 that allows communication with a local PC directly linked by cable or with a remote PC.

Thanks to the AVR Management Software it is possible to view both graphically and numerically the status, the alarms and the fundamental measurements of the alternator.

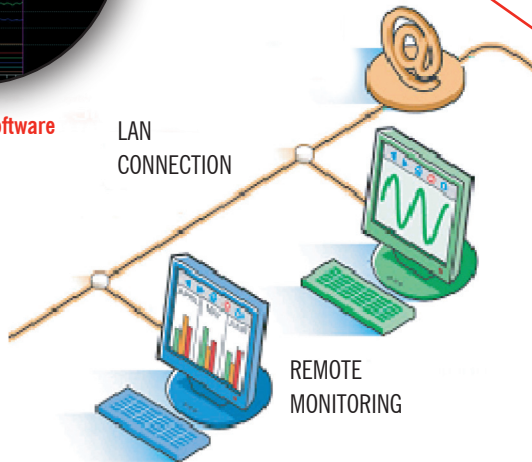
Furthermore, the software allows the modifications of the configurations, the threshold and the settings of the characteristic parameters of the machine. Data are also memorized and can be downloaded in excel format.

Schema d'applicazione DBL AVR



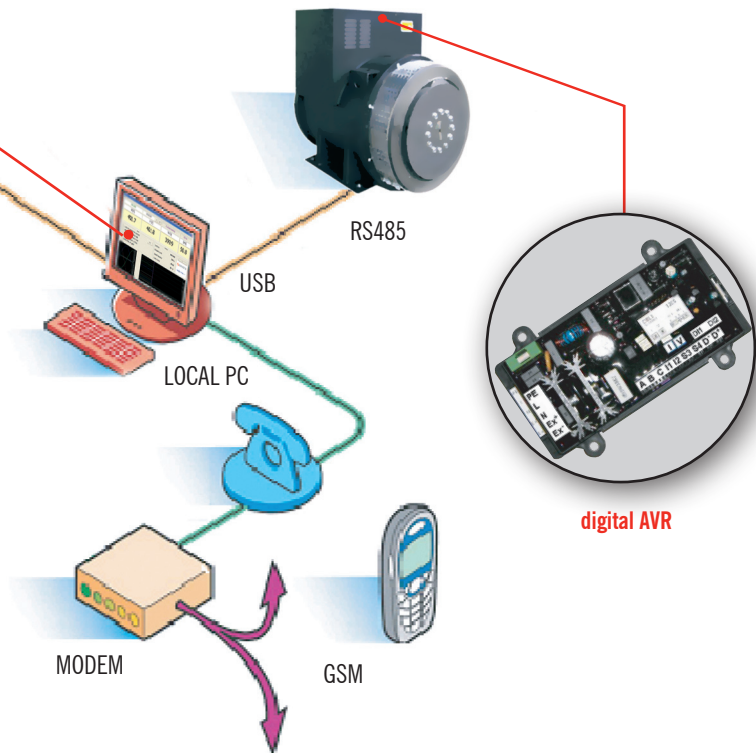
management software

LAN
CONNECTION



REMOTE
MONITORING

DBL AVR application diagram



avrterm

digital AVR management software

dbL.

digital AVR by Sincro





sincro

soga  energyteam

Sincro srl

Via Tezze, 3

36073 Cereda di Cornedo Vicentino

Vicenza - Italy

Phone +39 0445 450500

Fax +39 0445 446222

www.sogaenergyteam.com

sales.sincro@sogagroup.com

